

Kuleventil

Fullt / redusert gjennomløp

AT 3502, 3522, 3542, 3547,
3552, 3507, 3527

Dimensjonsområde	PN	Temperaturområde	Materiale
DN 8-250	10/100	-20 - 200 °C	Stål Syrefast stål

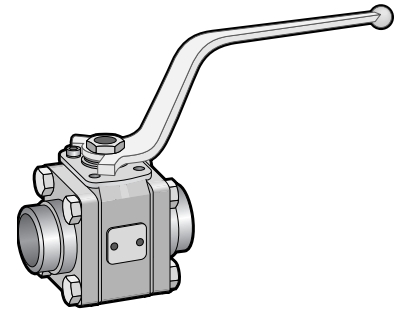
Eksempler på bruksområder

Avstengningsventil hovedsaklig for:

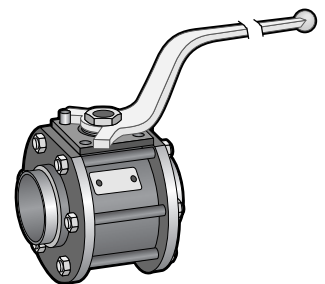
- Lut, syrer og saltløsninger
- Løsemiddel og alkoholer
- Gasol, naturgass og petroleumsprodukter
- Varmt og kaldt vann samt trykkluft
- Mettet damp (se diagram høytemperatur-utførelse)

Kvalitetssikring

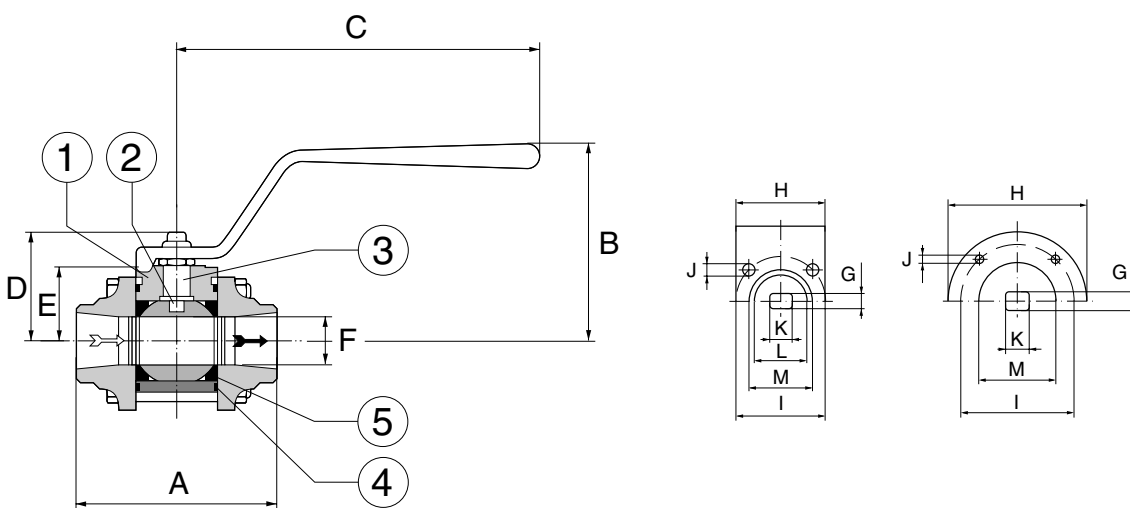
Testing skjer ihht. ISO 5208. Lekkasje klasse 3 gjelder for denne ventiltypen. Den er typegodkjent ihht. TA-luft, og oppfyller kravet i EGN94 for brennbare gasser maks 4bar(g). Sertifikat ihht. SS-EN 10204, type 2.2 og 3.1B. Angis ved bestilling.



AT 3502/3507



> DN50



Kuleventil

Fullt / redusert gjennomløp

AT 3502, 3522, 3542, 3547,
3552, 3507, 3527

Detaljer

			AT3502/3507 AT3522/3527		AT3542 AT3547 AT3552	
1	Ventilhus	syrefast stål	DN 8-32 (25)	X2CrNiMo18.10		
		syrefast stål	DN 40-250 (200)	G-X6CrNiMo18.10		
		stål			DN 8-250	C22.8
2	Kule	syrefast stål	DN 8-50 (40)	X2CrNiMo18.10	DN 8-25	X2CrNiMo18.10
		syrefast stål	DN 65-250 (200)	G-X6CrNiMo18.10	DN 32-250	X20Cr13
3	Spindel	syrefasts stål		X2CrNiMo18.10	DN 8-65	X2CrNiMo18.10
		syrefast stål			DN 80-250	X20Cr13
4	Ventilhuspakning			PTFE		PTFE
5	Setering*			PTFE		PTFE
6	Spindelpakning			PTFE, glassfiberarmert		PTFE, glassfiberarmert
				PTFE, karbonfylt og glassfiberarmert		PTFE, karbonfylt og glassfiberarmert
7	Bokspakning					
8	Støttering		DN 65-150	PTFE, glassfiberarmert	DN 65-150	PTFE, glassfiberarmert
			DN 200-250	rustfritt stål	DN 200-250	stål
9	Endestykke	syrefast stål	DN 8-150	X2CrNiMo18.10		
		syrefast stål	DN 200-250	G-X6CrNiMo18.10		
		stål			DN 8-250	C22.8
10	Håndspak			stål/epoksy		stål/epoksy

* Setering i hogtemperatur-utførelse: karbonfylt (25%) PTFE, tilleggsbetegnelse HT. Seteringer i andre materialer ved forespørsel, bl.a. glassfiberarmert PTFE, PEEK eller metallisk tettende ventil. Dimensjoner i parentes angir dimensjon for ventiler i fullt gjennomløp da disse skiller seg fra reduserte.

Mål og vekt for ventilene med redusert gjennomløp, 3502, 3522, 3542, 3547

DN	8	10	15	20	25	32	40	50	65	80	100	125	150	200	250
A	65	65	65	72,5	85,4	99,3	110,4	126,3	142,6	169,5	214	277	307	409	460
A1**	-	130	130	150	160	180	200	230	290	310	350	400	480	600	730
B	95	95	95	100	120	125	135	140	150	154	169	183	183	262	310
C	145	145	145	145	185	185	200	200	250	480	480	480	480	720	800
D	40	40	40	42	53	58	71	76	86	153	168	182	182	258	305
E	30	30	30	32	38	36	42	46	70	99	114	128	128	186	232
F	11,1	11,1	11,1	14,2	20,6	25,4	31,7	38	50	62	82,4	100	100	150	200
G	5,4	5,4	5,4	5,4	7,5	7,5	8,9	8,9	8,9	19	19	19	19	28,5	30
H	36	36	36	36	42	41,5*	48,5*	54	70	90	125	125	125	150	175
I	36	36	36	36	42	42	50	50	70	70	102	102	102	125	140
J	M5	M5	M5	M5	M5	M5	M6	M6	M8	M8	M10	M10	M10	M12	M16
K	9,5	9,5	9,5	9,5	11	11	14,3	14,3	14,3	22,5	22,5	22,5	22,5	35	38
L	22	22	22	22	25	25	30	30	45	-	-	-	-	-	-
M	25	25	25	25	30	30	35	35	55	55	70	70	70	85	100
ISO FLENS	F03	F03	F03	F03	F04	F04	F05	F05	F07	F07	F10	F10	F10	F12	F14
VEKT	0,5	0,5	0,5	0,8	1,3	1,8	2,8	3,8	7	12	21	35	40	85	150
VEKT AT3552		2,0	2,2	3,1	3,9	6,1	7,4	10,0	16,0	26,0	34,0	47,0	56,0	134,0	200,0

*Huslengde

** A1 Bygglengde AT3552

Mål i mm, vekt i kg.

Vi tar forbehold om eventuelle tekniske endringer og trykktal.



Kuleventil

Fullt / redusert gjennomløp

AT 3502, 3522, 3542, 3547,
3552, 3507, 3527

Mål og vekt for ventiler med fullt gjennomløp 3507, 3527

DN	15	20	25	32	40	50	65	80	100	125	150
A	72,5	85,4	99,3	110,4	126,3	142,6	169,5	214	277	307	409
B	100	120	125	135	140	150	154	169	183	183	262
C	145	185	185	200	200	250	480	480	480	480	720
D	42	53	58	71	76	86	153	168	182	182	258
E	32	38	36	42	46	70	99	114	128	128	186
F	14,2	20,6	25,4	31,7	38	50	62	82,4	100	100	150
G	5,4	7,5	7,5	8,9	8,9	8,9	19	19	19	19	28,5
H	36	42	41,5*	48,5*	54	70	90	125	125	125	150
I	36	42	42	50	50	70	70	102	105	102	125
J	M5	M5	M5	M6	M6	M8	M8	M10	M10	M10	M12
K	9,5	11	11	14,3	14,3	14,3	22,5	22,5	22,5	22,5	35
L	22	25	25	30	30	45	-	-	-	-	-
M	25	30	30	35	35	55	55	70	70	70	85
ISO FLENSE	F03	F04	F04	F05	F05	F07	F07	F10	F10	F10	F12
VEKT	0,8	1,3	1,8	2,8	3,8	7,0	12,0	21,0	35,0	40,0	85,0

Mål i mm, vekt i kg.

Funksjon og konstruksjon

Tredelt kuleventil for enkel service og vedlikehold.

Ingen demontering eller pakningsbyte nødvendig i forbindelse med innsveising.

Homogen flytende kule for tett avstenging og lavt trykkfall.

Selvkomprimerende spindelpakning gir tett ventil ved høy manøvreringsfrekvens.

Utblåsningssikker antistatisk spindelkonstruksjon forhindrer spindelen i å trykkes ut ved trykkslag.

Monteringsflens ihht. ISO 5211 for aktuator.

Ingen ventildemontering ved service og montering av aktuator.

Ventiler større enn DN 50 har rundt ventilhus og rund monteringsflens.

Tekniske data

Trykk og temperatur, ventiler med redusert gjennomløp 3502, 3522, 3542, 3547

DN	8-32	40-50	65-100	125-200
Arbeidstrykk maks. bar(g)	100	70	50	40
Arbeidstemperatur °C	Standard	200	200	200
	Høytemperatur (HT)	250	250	250

Trykk og temperatur ihht. gjeldende normer. Se også trykk- og temperaturdiagram. Observer at trykk- og temperaturer ovenfor *ikke* er relatert til hverandre.

Trykk og temperatur, ventiler med fullt gjennomløp 3507, 3527

DN	15-25	32-40	50-80	100-200
Arbeidstrykk maks. bar(g)	100	70	50	40
Arbeidstemperatur °C	Standard	200	200	200
	Høytemperatur (HT)	250	250	250

Trykk og temperatur ihht. gjeldende normer. Se også trykk- og temperaturdiagram. Observer at trykk- og temperaturer ovenfor ikke er relatert til hverandre.

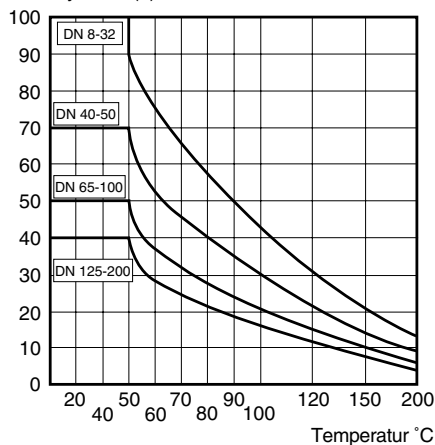
Kuleventil

Fullt / redusert gjennomløp

AT 3502, 3522, 3542, 3547,
3552, 3507, 3527

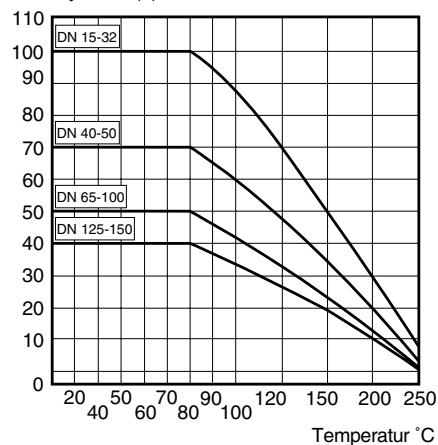
Standardutförande

Tryck Bar(e)



Högtemperaturutförande

Tryck Bar(e)



For ventiler i fullt gjennomløp, se alltid på en DN mindre i diagrammet, d.v.s. for ventil med fullt gjennomløp DN25, les av for DN20.

Vridningsmoment

Vridningsmoment (Redusert gjennomløp/ fullt gjennomløp)

DN	8	10	15	20/ 15	25/ 20	32/ 25	40/ 32	50/ 40	65/ 50	80/ 65	100/ 80	125/ 100	150/ 125	200/ 150	250/ 200
Nm	4	4	4	5	9	15	20	25	50	80	130	180	180	270	350

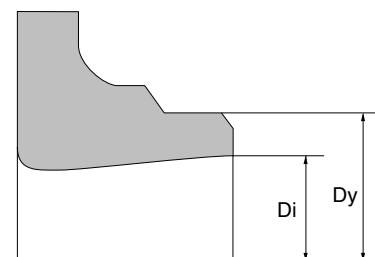
Ved Cryo sete reduseres momentet med ca 50% ved romtemperatur men øker med ca 50% ved lave temperaturer som -196°C.

Ventiler med tomromsfylling har moment ca 20% høyere enn tabellverdien ovenfor.

Kv-verdi

Kv-verdi (redusert gjennomløp / fullt gjennomløp)

DN	8	10	15	20/ 15	25/ 30	32/ 25	40/ 32	50/ 40	65/ 50	80/ 65	100/ 80	125/ 100	150/ 125	200/ 150	250/ 200
K _{VS}	8	8	8	13	30	48	80	120	250	470	700	1250	1250	1800	2800



Sveiseende

AT 3502/3507 Mål sveiseender

DN	8	10	15	20	25	32	40	50	65	80	100	125	150	200	250
Dy	13,5	17,2	21,3	26,9	33,7	42,4	48,3	60,3	76,1	88,9	114,3	139,7	168,3	219,1	273
Di	9,5	12,6	16,2	20,6	26	32	40	50	65	80	100	125	150	200	260
Godstykkelse	2,0	2,3	2,55	3,15	3,85	5,2	4,15	5,15	5,55	4,45	7,15	7,35	9,15	9,55	6,5

Vi tar forbehold om eventuelle tekniske endringer og trykktal.



Kuleventil

Fullt / redusert gjennomløp

AT 3502, 3522, 3542, 3547,
3552, 3507, 3527

AT 3542 Mål sveiseender

DN	8	10	15	20	25	2	40	50	65	80	100	125	150	200	250
Dy	13,5	17,2	21,3	26,9	33,7	42,4	48,3	60,3	76,1	88,9	114,3	139,7	168,3	219,1	273
Di	9,5	13,2	17,3	22,3	28,5	37,2	43,1	54,5	70,3	82,5	107,1	131,7	159,3	206,5	260
Godstykkeelse	2	2	2	2,3	2,6	2,6	2,6	2,9	2,9	3,2	3,6	4	4,5	6,3	6,5

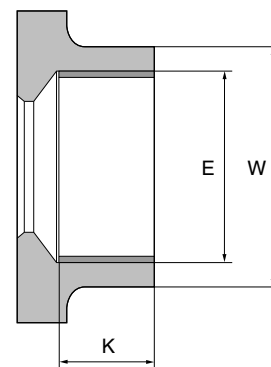
Mål i mm.

AT 3522, 3547, 3527 Mål innvendig gjenge

DN	8	10	15	20	25	32	40	50
G	1/4	3/8	1/2	3/4	1	1 1/4	1 1/2	2
E	13,1	16,67	20,95	26,44	33,25	41,91	47,8	59,61
K	13,5	13,5	16,5	17,5	20,5	20,5	24,5	25,5
W	21	21	27	33	41	51	56	68
Antall gjenger	19	19	14	14	11	11	11	11

Mål i mm.

Ventiler med fullt gjennomløp d.v.s. 3527 finnes ikke mindre enn DN15



Innvendig gjenge

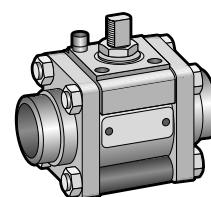
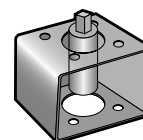
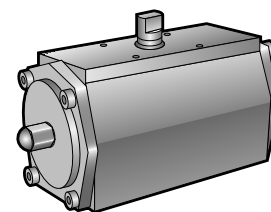
Tilbehør og varianter

Kan leveres med ulike typer aktuatorer og endebryterkontakter (se spesielt datablad for dette).

Ventilen finnes med ulike tilbehør og i ulike varianter, som for eksempel:

Spindelforlenging, toromsredusering, selvstenging resp. åpning med fjær, fire-safe, treveis utføelse, Hetmantel, Cryo-design, dobbel pakkboks, tankbunnventil og høytrykksvariant.

En tredelt ventil gir mange koblingsmuligheter, for eksempel en sveis - en gjenge. NPT-gjenger og kundetilpassede sveiseender.



Installasjon

Sveiseendeventiler kan sveises inn uten demontering. Se separat montasje- og vedlikeholdsanvisning som medfølger alle ventiler AT 9980-3502.

AT 3552 flens utføelse ihht.:

DN	Anslutningsform	DN	Anslutningsform
10-50	SS 335-PN40	125-200	SS 335-PN16
65-100	SS 335-PN25	250	SS 335-PN10

Vedlikehold og reservedeler

Ventilens konstruksjon medfører enkelt bytte av samtlige deler. Se separat montasje- og vedlikeholdsanvisning AT 998-3502.

Merking

Fabrikat, DN, PN og materiale.

Kuleventil

Fullt / redusert gjennomløp

AT 3502, 3522, 3542, 3547,
3552, 3507, 3527

RSK-nr., se RSK register.

Bestillingsnøkkel

Eksempel: AT 3502HT25			
AT 35	02	HT	25
Fig. nr.	Materiale/anslutning 02 = Syrefast stål sveiseende redusert gjennomløp 07 = Syrefast stål sveiseende fullt gjennomløp 22 = Syrefast stål innvendig gjenge redusert gjennomløp 27 = Syrefast stål innvendig gjenge fullt gjennomløp 42 = Stål sveiseender redusert gjennomløp 47 = Stål innvendig gjenge redusert gjennomløp 52 = Stål flens redusert gjennomløp	Utførelse - = standard HT = høytemperaturutførelse FS = Firesafe	DN

Vitar frøeholdi om eventuelle tekniske endringar og trykktal.

