

Dimensionsområde 12 - 54 mm	P N 16	Temperaturområde -10°C till + 110°C	Material Avzinkningshärdig blyfri mässing (under 0,1% bly)
---------------------------------------	----------------------	---	--

Användningsområde

Avstängningsventil avsedd att monteras i rörsystem av förzinkat stål, koppar eller rostfritt, där klämringskopplingar används. För varmt och kallt tappvatten, värme och köldbärarsystem, -10°C till +110°C, PN 16. För luft, neutrala gaser och brännbara vätskor, max arbetstryck PN 16. Silikonfri.

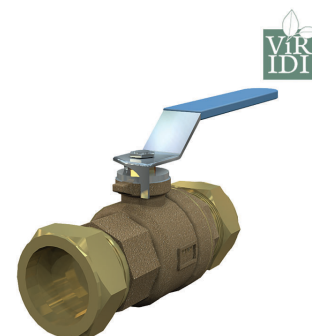
PN40 för ≤DN50 (Max 40bar tom +95°C, max 25bar at +150°C)

PN25 för ≥DN65 (Max 25bar tom +95°C, max 16bar vid +150°C)

Lämplig för vatten 0°C tom 150°C.

Lämplig för luft -10°C tom 150°C.

Kan användas ner till -30°C i kylsystem med glykolblandat media.



AT 3713

AMA-text

PSB.1 Kulventiler

Viridi kulventil AT 3713 i avzinkningshärdig blyfri mässing (blyhalt under 0,1%). Med fullt genomlopp, klämringskopplingar och stålhandtag. PN 16. Packbox i grafit och tefloniserad kula. Viridi kulventil AT 3713 är godkänd för installation där krav från Bygghälsöversynen och SundaHus ställts.

Kvalitetssäkring

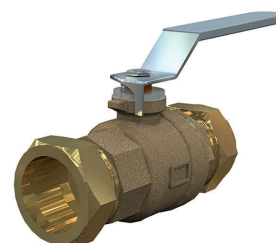
Viridiventilerna får användas för vätskor och gaser grupp 1 och 2 enligt AFS 2016:1

Viridiventilerna omfattas av AFS 2016:1, 8§, direktivet för tryckbärande anordningar (PED 3,3) och får därför inte CE-märkas.

Viridi sortimentet är tillverkat i legeringar som omfattas av "4MS Common Composition List" som omfattar material och produkter godkända för användning i kontakt med dricksvatten.

Detaljförteckning

Pos	Komponent	Material
1	Ventilhus	Avzinkningshärdig lågbly mässing
2	Kula	Blyfri mässing, teflonbelagd
3	Sätessringar	PTFE
4	Packbox	grafit
5	Handtag	stål med blått plastöverdrag, PVC ftalatfri



AT 3713

Mått och vikt

DN	Ansl	A	B	C	D	E	F	Vikt
10	12	138	50	96	90	M22x1,5	7x6	0,35
15	15	140	55	98	90	M26x1,5	7x6	0,44
15	18	140	55	98	90	M26x1,5	7x6	0,47
20	22	150	60	101	90	M34x1,5	7x6	0,67
25	28	170	70	110	125	M40x2	9x8	1,06
32	35	186	80	120	125	M50x2	9x8	1,52
40	42	214	90	132	160	M55x2	11x10	2,42
50	54	246	100	140	160	M70x2	11x10	3,73

Mått i mm, vikt i kg

Funktion och konstruktion

3713 har bygglängd enligt SS 1129 i dim. 12-54.

AT 3714 har hög spindelhals. Lämplig vid montage, där ventilen skall överisoleras. Ventilerna har fullt genomlopp, samt är försedda med efterdragbar packbox .

Tillbehör och varianter

Vred som alternativ till spak se 3702. Handtag i rostfritt utförande 3604RFxx-xx. Ventilerna kan förses med låsanordning för öppen resp. stängd ventil.

Alternativ anslutning;

3700/3701 Invändig gänga.

3711 Lödkopplingar.

3713/3714 Klämringsskoppling.

3716 Släta pressändar.

Installation

Kopparrör, tunnväggiga stålrör och PEX-rör Montering är tidsbesparande och mycket enkel:

Stick in röret i botten på kopplingen.

Dra åt muttern för hand.

Dra efter med verktyg (ej rörtång) 1-1,5 varv.

Vid montering på PEX-rör dra åt 2 varv.

Den kraft som behövs vid åtdragningen, anpassas till den rörtyp och dimension som ska monteras. Den dubbeltätande klämringen griper om röret och ger en absolut tät skarv. Tack vare den glödgade klämringen kan kopplingen upprepade gånger tas isär och åter monteras. Kom ihåg att stödhylsa alltid ska användas vid sammanfogning av mjuka koppar- och stålrör samt PEX-rör.

Spänningskorrosion

Vid användning av klämringsskoppling kan, i vissa fall, spänningskorrosion uppstå. Risk för detta föreligger särskilt i samband med ammoniak. T.ex. vid användning av vissa rengöringsmedel, i djurstallar (urin) etc. För att undvika spänningskorrosion rekommenderas att kopplingsmuttern lossas direkt efter åtdragningen och därefter lätt dras åt igen. Därigenom minskas de höga spänningar som uppstår vid första åtdragningen.

För bästa funktion skall ventilen manövreras minst 2 ggr/år.

Rätten till ändringar utan föregående meddelande förbehålls.
Armatec ansvarar inte för eventuella tryckfel eller misstäckning.
Dokumentet får kopieras endast i sin helhet.



Märkning

Fabrikat och DN.

Beställningsnyckel

DN	Ansl.	Art.nr	RSK-nr
10	12	3713-12	
15	15	3713-15	
15	18	3713-18	
20	22	3713-22	
25	28	3713-28	