

Bernard **BC PREMIUM** el-aktuatorer type SQ er en kompakt og robust kombination af elmotor og gearudveksling. Udvekslingen består af et planetgear og en fedtsmurt selvspærrende snækkeudveksling med 90°-drejende snækkehjul. Planetgearet, der indgår i Bernard's karakteristiske aktivering af momentkontakter, beskytter aktuatoren ved mekanisk overbelastning.

Anvendelse

Aktuatoren kan påbygges alle typer 90°-drejende afspærrings- og reguleringsventiler fra DN100-450 afhængig af fabrikat.

Kvalitetssikring

CE mærket iht. gældende ECC og EN normer.

Tekniske data

Detalje	Beskrivelse
Hus	Letmetaludførelse og malet blå RAL 5002
Tæthedsklasse	IP 67 - letmetaludførelse
Endestopkontakter	4 stk. omskiftere - SPDT
Momentkontakter	2 stk. puls kontakter - SPDT
Mekanisk anslag	2 stk. (justerbare +/- 2°)
Mekanisk stillingsviser	Vindue med 270°-drejende pil
Termisk beskyttelse	Viklingstermostat (+110°C)
Kabeltilslutning	2 stk. M20
Omgivelsestemperatur	-20°C til +70°C
Håndhjul	For manuel betjening (ikke medløbende)
Varmelegeme	230V 8W
Standardfortrådning	Iht. BC S50.000 eller instruktion IN112



Driftform og levetid iht, EN 15714-2

- On/off Class A+ (5-15 starter/time og 2.000 - 100.000 cykler, afhængig af moment), ED 30%
- Let-regulering (Inching) Class B (5-120 starter/time og 2.000 - 100.000 cykler, afhængig af moment og ved gangtid > 25 sek.), ED 30%

Type	Moment		Man. tid	ISO flange	1 x 230 Vac 50 Hz			3 x 400 Vac 50 Hz		
	start	nom.			start	nom.		start	nom.	
	Nm	Nm	s/90°		A	A	Kw	A	A	Kw
SQ20	200	200	5	F07/10	3,5	2,5	0,20	1,1	0,6	0,10
SQ25	300	200	10	F07/10	2,5	1,8	0,10	2,0	1,2	0,10
SQ25	250	250	30	F07/10	0,9	0,6	0,03	0,5	0,3	0,03
SQ25	250	250	50	F07/10	0,9	0,6	0,03	0,5	0,3	0,03
SQ60	600	600	30	F07/10	1,7	1,2	0,06	0,8	0,3	0,06
SQ60	600	600	60	F07/10	1,3	1,0	0,04	0,9	0,6	0,06
SQ80	800	800	30	F12	3,0	2,0	0,15	0,8	0,3	0,06
SQ80	800	800	60	F12	2,5	1,8	0,10	0,9	0,6	0,06
SQ120	1.000	1.000	30	F12/(14)	3,5	2,5	0,20	1,1	0,6	0,10
SQ120	1.200	1.200	60	F12/(14)	1,7	1,2	0,06	0,8	0,3	0,06

Andre gangtider og motorspændinger på forespørgsel.

() ISO-flange skal bestilles.

- Regulering Class CIII (1.200 starter/time og 250.000 - 1.800.000 cykler, afhængig af moment og ved gangtid > 25 sek.), ED 50%

Type	Moment		Man. tid	ISO flange	1 x 230 Vac 50 Hz			3 x 400 Vac 50 Hz		
	start	nom.			start	nom.		start	nom.	
	Nm	Nm	s/90°		A	A	Kw	A	A	Kw
SQ25	250	140	50	F07/10	0,9	0,6	0,03	0,5	0,3	0,03
SQ60	500	300	60	F07/10	1,3	1,0	0,04	0,9	0,6	0,06
SQ120	1.000	600	60	F12/(14)	1,7	1,2	0,06	0,8	0,3	0,06

Andre gangtider og motorspændinger på forespørgsel.

() ISO-flange skal bestilles.

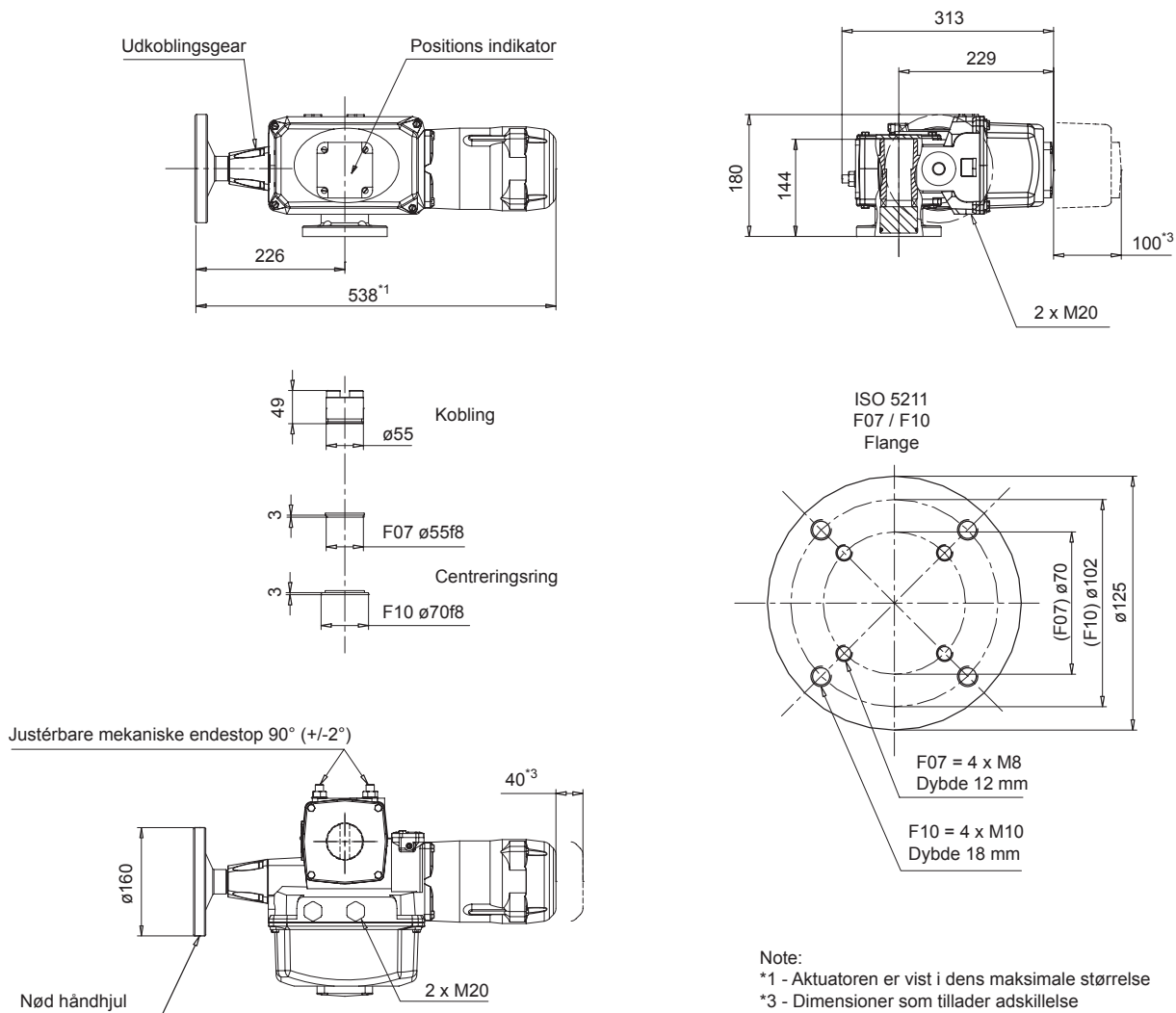
Ekstra:

- Potentiometer eller 4-20 mA TAM transmitter for stillingssignal.
- Minigral+ (kun 230V) for enkel on/off styring.
- Minigam+ (kun 230V) for regulering med 4-20 mA signal.
- Integral+ avanceret on/off styring med fejlrelæer samt termisk overvågning.
- Posigam+ avanceret 4-20 mA styring for regulering samt fejlrelæer og termisk overvågning.
- Betjeningspanel lokal/fjern.
- Profibus DP styring.
- ATEX II 2GD EEx ed II B udførelse.
- Montagefod og udlæggerarm.

Vedligeholdelse

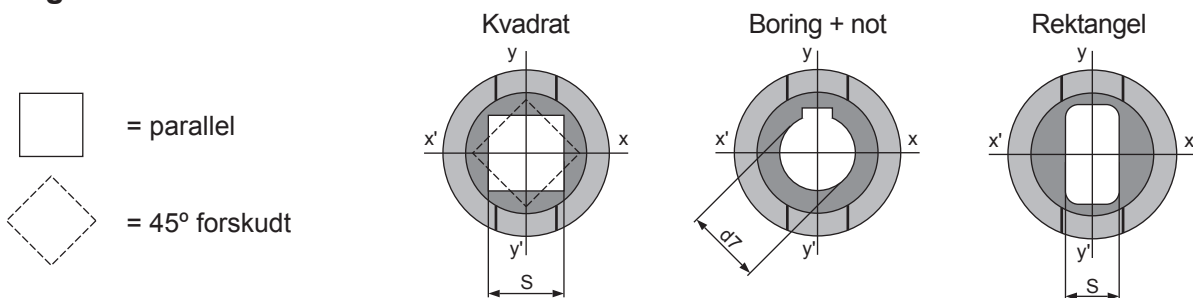
Aktuatoren er vedligeholdelsesfri og gearhuset er livstids fedtsmurt.

Dimensioner SQ20 / SQ25



Vægt 18 kg

Bearbejdning af klokobling



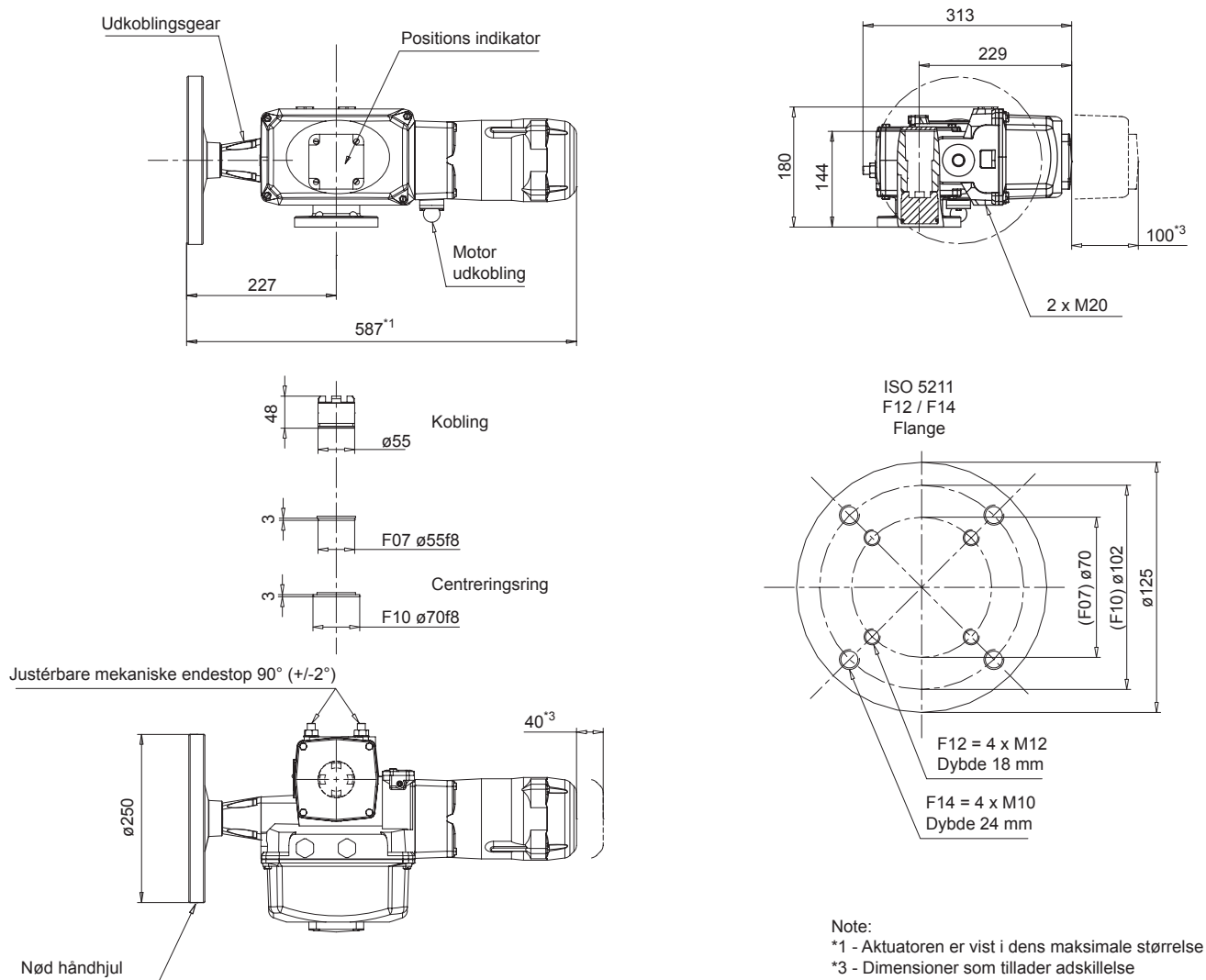
Standard dimensioner
Andre mål på forespørgsel

S
14 / 17 / 19 / 22

Ød7
22 / 28 / 30

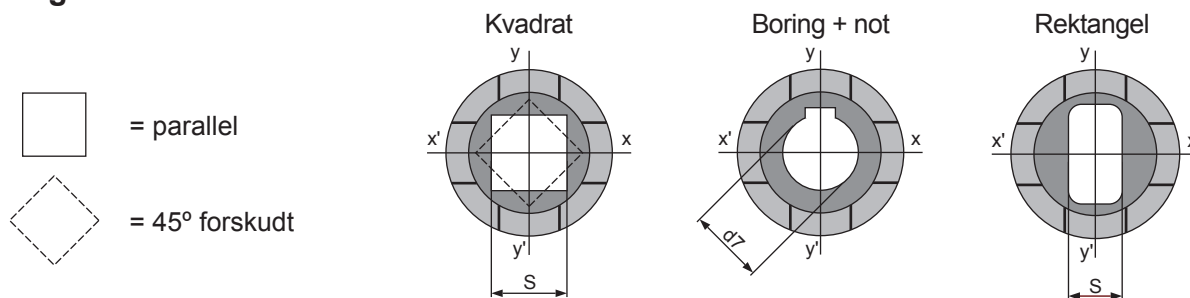
S
14 / 17 / 19 / 22

Dimensioner SQ60



Vægt 20 kg

Bearbejdning af klokobling



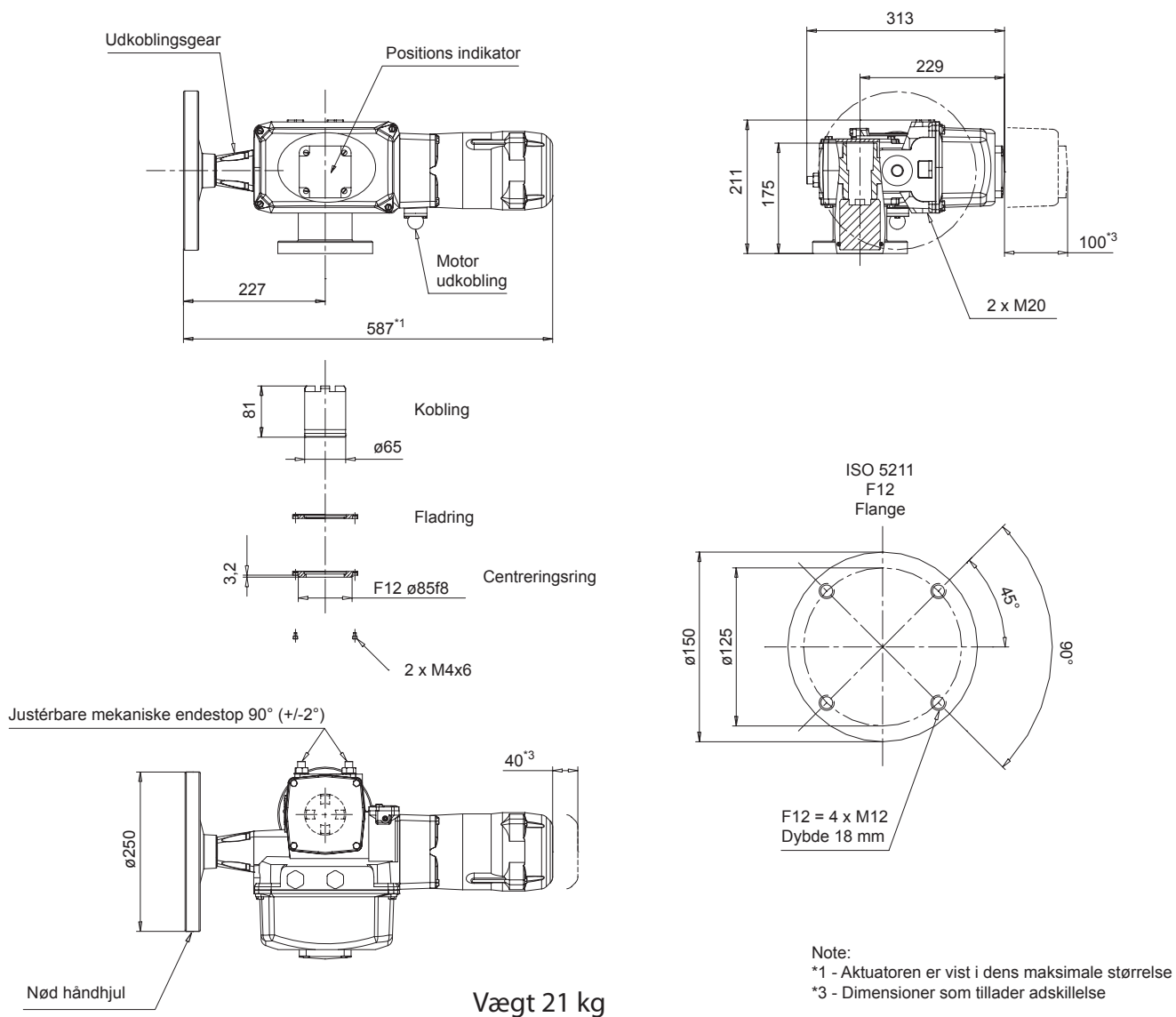
Standard dimensioner
Andre mål på forespørgsel

S
14 / 17 / 19 / 22 / 27

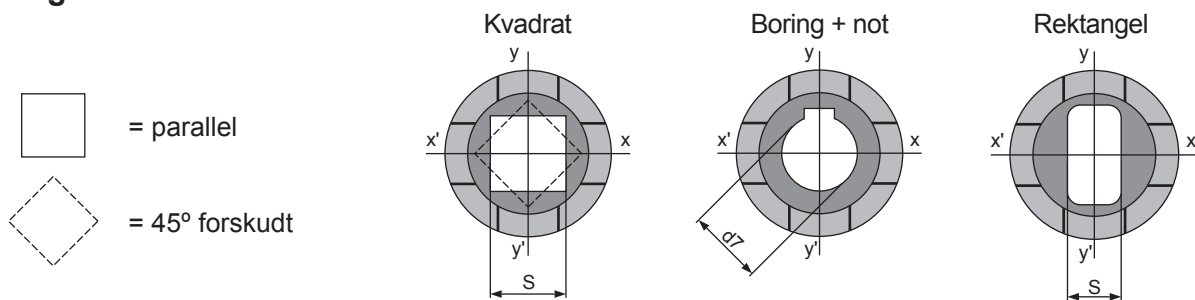
Ød7
22 / 28 / 30 / 32

S
14 / 17 / 19 / 22

Dimensioner SQ80



Bearbejdning af klokobling



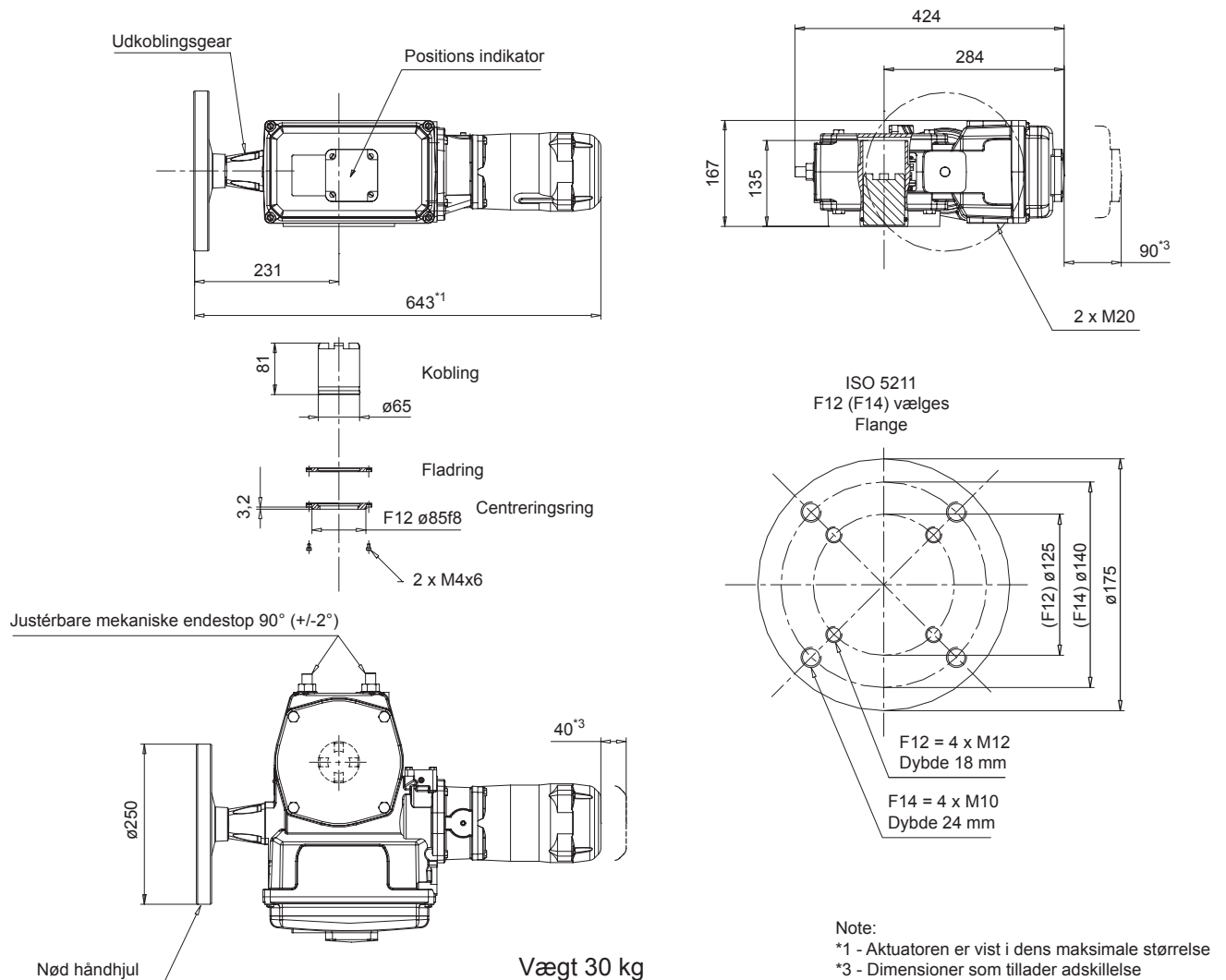
Standard dimensioner
Andre mål på forespørgsel

S
22 / 27 / 36

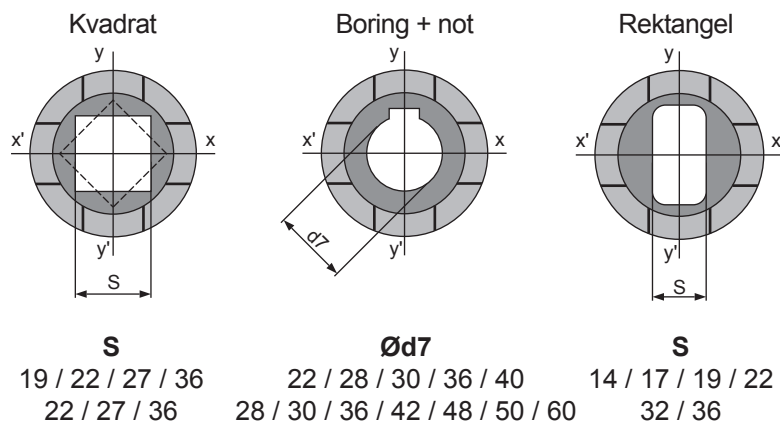
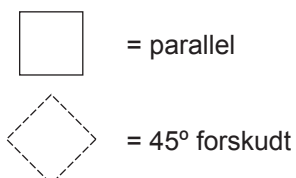
Ød7
22 / 28 / 30 / 35 / 40

S
14 / 17 / 19 / 22

Dimensioner SQ120



Bearbejdning af klokobling



Standard dimensioner