

Bernard Intelli+ kompakt el-aktuatorer indeholdende aktuator og komplet digital styring med display og automatisk initialisering (Auto-tune). Alle indstillinger foretages via aktuatorens betjeningsknapper på fronten. Den mekaniske del har selvspærrende snekkeudveksling og planetgear med momentbeskyttelse samt "push-in" håndhjul for manuel betjening. Alle AC-motorer har standard termisk beskyttelse.

Intelli+ er standard for puls-styring, 3-step for regulering (Inching) eller on/off drift (se i øvrigt under varianter).

Anvendelse

Aktuatoren kan påbygges alle typer 90°-drejende afspærrings- og reguleringsventiler fra DN50-450 afhængig af fabrikat.

Kvalitetssikring

CE mærket iht. gældende ECC og EN normer.

Tekniske data

Detalje	Beskrivelse
Hus	Letmetaludførelse og malet blå RAL 5002
Tæthedsklasse	IP 67 - letmetaludførelse
Endestop	Sensor-teknologi
Moment	Sensor-teknologi
Mekanisk anslag	2 stk. (justerbare +/- 2°)
Stillingsviser	Display med visning af ventilstilling (% og ikon)
Termisk beskyttelse	Viklingstermostat (+110°C)
Kabeltilslutning	3 stk. M20
Omgivelsestemperatur	-20°C til +70°C
Håndhjul	For manuel betjening (ikke medløbende)
Varmelegeme	230V 8W (Standard fortrådet)
Standardfortrådning	Iht. instruktion AF404/01 og Armatec IN218



Tilbehør og varianter

- Analogt modul for 4-20 mA (0/2-10V) styre-og stillingssignal
- Momentværdier via analogt 4-20 mA signal
- Profibus DPV1 (standard) eller Redundant (en eller flere aktuatorer kan tages ud af drift uden, at Profibus-kredsen afbrydes)
- Fieldbus Foundation, MODBUS
- Bluetooth konfiguration
- Batteri backup (ikke for motor-drift)
- Lav-temperatur udførelse
- ATEX EEx d type SQX (se separat datablad)

Vedligeholdelse

Aktuatoren er vedligeholdelsesfri og gearhuset er livstids fedtsmurt.

Driftform og levetid iht, EN 15714-2

- On/off Class A+ (5-15 starter/time og 2.000 - 100.000 cykler, afhængig af moment), ED 30%
- Let-regulering (Inching) Class B (5-120 starter/time og 2.000 - 100.000 cykler, afhængig af moment og ved gangtid > 25 sek.), ED 30%

Type	Moment		Man. tid	ISO flange	1 x 230 Vac 50 Hz			3 x 400 Vac 50 Hz		
	start	nom.			start	nom.		start	nom.	
	Nm	Nm	s/90°		A	A	Kw	A	A	Kw
SQi6	60	60	5	F05/07	0,9	0,3	0,02	0,5*	0,2*	0,02*
SQi6	60	60	20	F05/07	0,9	0,3	0,01	0,5*	0,2*	0,01*
SQi15	150	150	15	F05/07	0,9	0,3	0,02	0,5*	0,2*	0,02*
SQi15	150	150	30	F05/07	0,9	0,3	0,01	0,5*	0,2*	0,01*
SQi25	300	300	10	F07/10	2,5	1,8	0,10	2,0	1,2	0,10
SQi25	250	250	30	F07/10	0,9	0,6	0,03	0,5	0,3	0,03
SQi25	250	250	50	F07/10	0,9	0,6	0,03	0,5	0,3	0,03
SQi60	600	600	30	F07/10	1,7	1,2	0,06	0,8	0,3	0,06
SQi60	600	600	60	F07/10	1,3	1,0	0,04	0,9	0,6	0,06
SQi80	800	800	30	F12	3,0	2,0	0,15	0,8	0,3	0,06
SQi80	800	800	60	F12	2,5	1,8	0,10	0,9	0,6	0,06
SQi120	1.000	1.000	30	F12/(14)	3,5	2,5	0,20	1,1	0,6	0,10
SQi120	1.200	1.200	60	F12/(14)	1,7	1,2	0,06	0,8	0,3	0,06

Andre gangtider og motorspændinger på forespørgsel.

() ISO-flange skal bestilles.

NB! * Kun 2-faset udførelse

- Regulering Class CIII (1.200 starter/time og 250.000 - 1.800.000 cykler, afhængig af moment og ved gangtid > 25 sek.), ED 50%

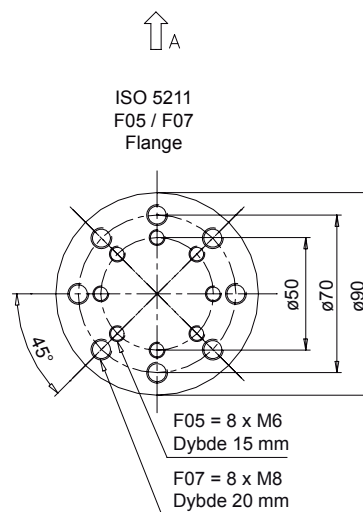
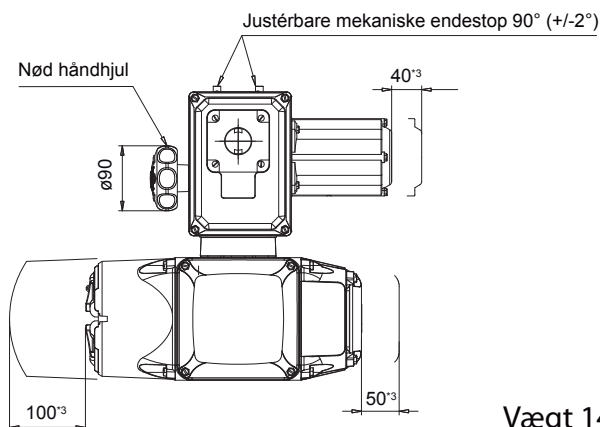
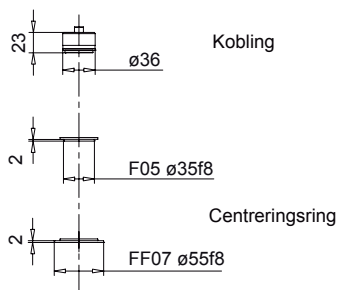
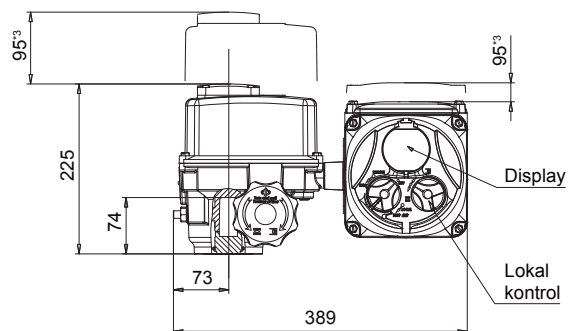
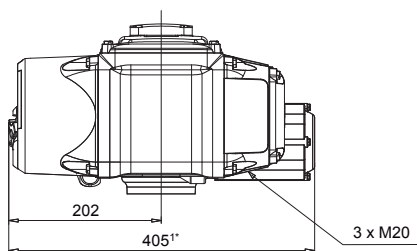
Type	Moment		Man. tid	ISO flange	1 x 230 Vac 50 Hz			3 x 400 Vac 50 Hz		
	start	nom.			start	nom.		start	nom.	
	Nm	Nm	s/90°		A	A	Kw	A	A	Kw
SQi6	60	40	20	F05/07	0,9	0,3	0,01	0,5*	0,2*	0,01*
SQi15	150	80	30	F05/07	0,9	0,3	0,01	0,5*	0,2*	0,01*
SQi15	150	80	60	F05/07	0,9	0,3	0,01	0,5*	0,2*	0,01*
SQi25	250	140	30	F07/10	0,9	0,6	0,03	0,5	0,3	0,03
SQi25	250	140	50	F07/10	0,9	0,6	0,03	0,5	0,3	0,03
SQi60	600	250	30	F07/10	1,7	1,2	0,06	0,8	0,3	0,06
SQi60	600	250	60	F07/10	1,3	1,0	0,04	0,9	0,6	0,06
SQi120	1.000	600	30	F12/(14)	3,5	2,5	0,20	1,1	0,6	0,10
SQi120	1.000	600	60	F12/(14)	1,7	1,2	0,06	0,8	0,3	0,06

Andre gangtider og motorspændinger på forespørgsel.

() ISO-flange skal bestilles.

NB! * Kun 2-faset udførelse

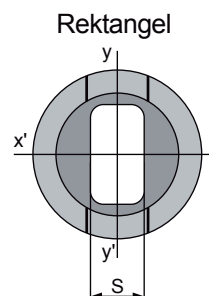
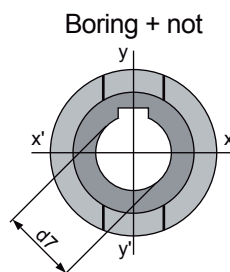
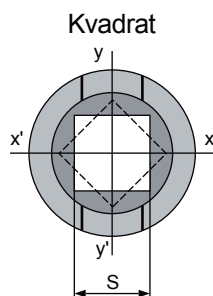
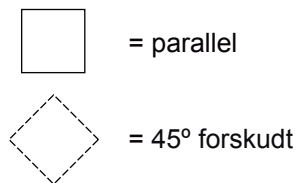
Dimensioner SQi6



Vægt 14 kg

Note:
*1 - Aktuatore er vist i dens maksimale størrelse
*3 - Dimensioner som tillader adskillelse

Bearbejdning af klokobling



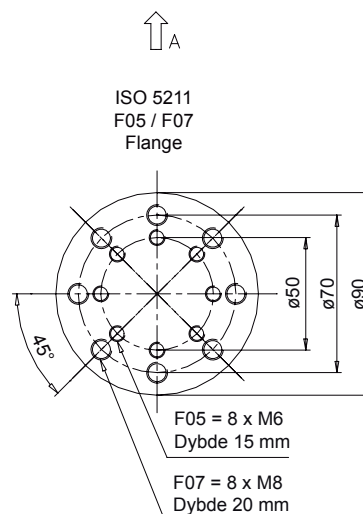
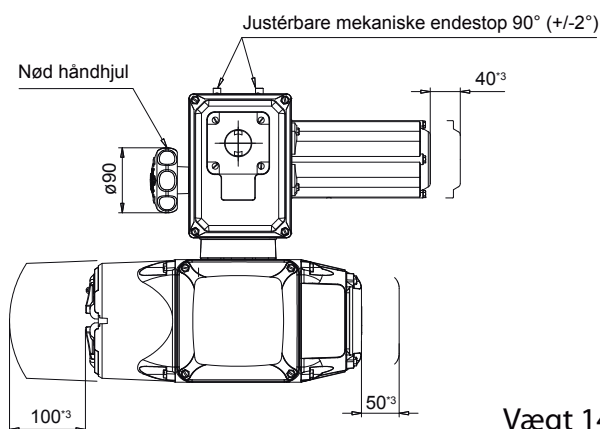
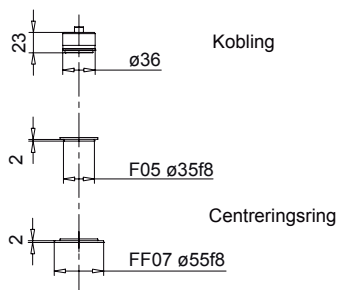
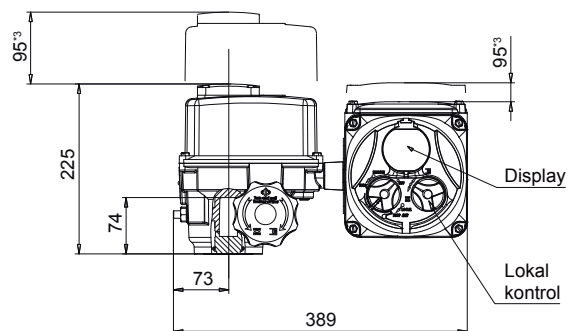
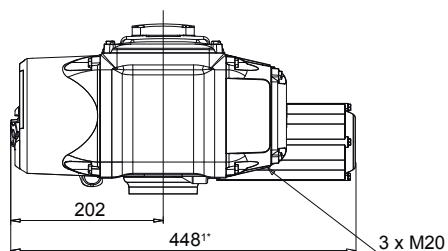
Standard dimensioner
Andre mål på forespørgsel

S
9 / 11 / 14 / 16 / 17 / 19

Ød7
14 / 18 / 20 / 22

S
14

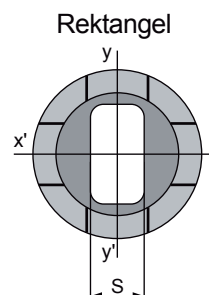
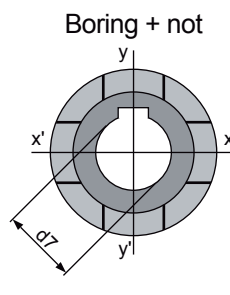
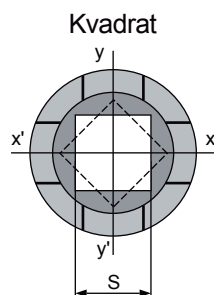
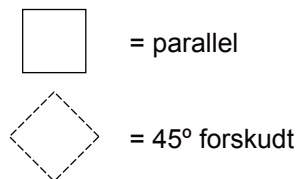
Dimensioner SQi15



Vægt 14 kg

Note:
*1 - Aktuatore er vist i dens maksimale størrelse
*3 - Dimensioner som tillader adskillelse

Bearbejdning af klokobling



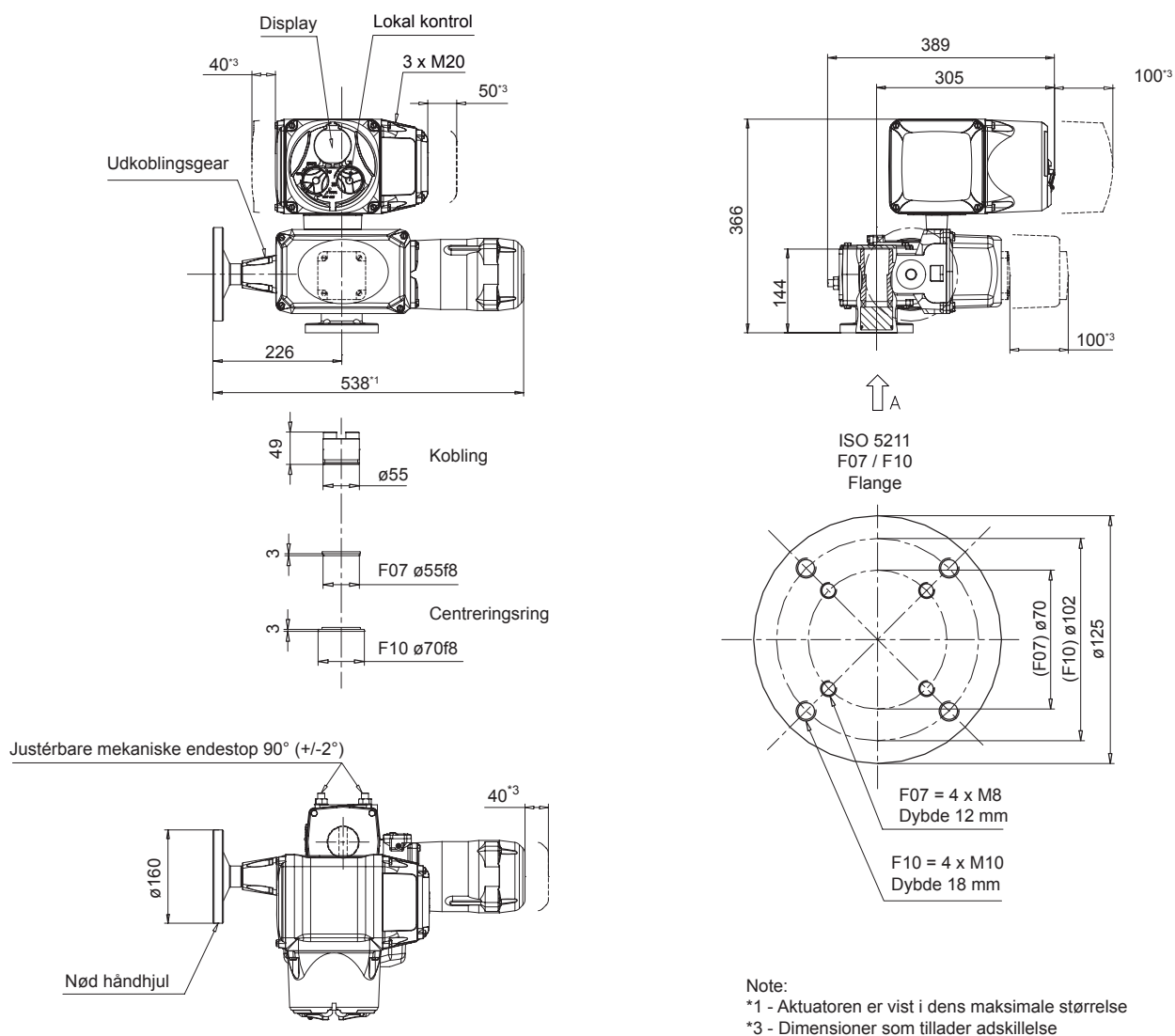
Standard dimensioner
Andre mål på forespørgsel

S
9 / 11 / 14 / 16 / 17 / 19

Ød7
14 / 18 / 20 / 22

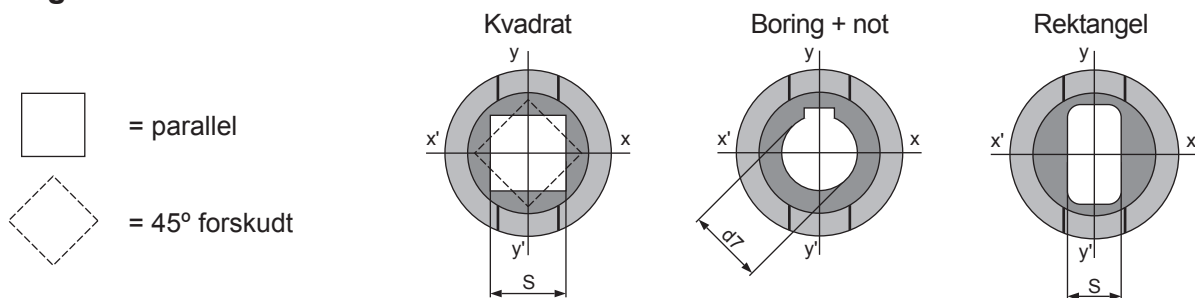
S
14 / 19

Dimensioner SQi20 / SQi25



Vægt 25 kg

Bearbejdning af klokobling



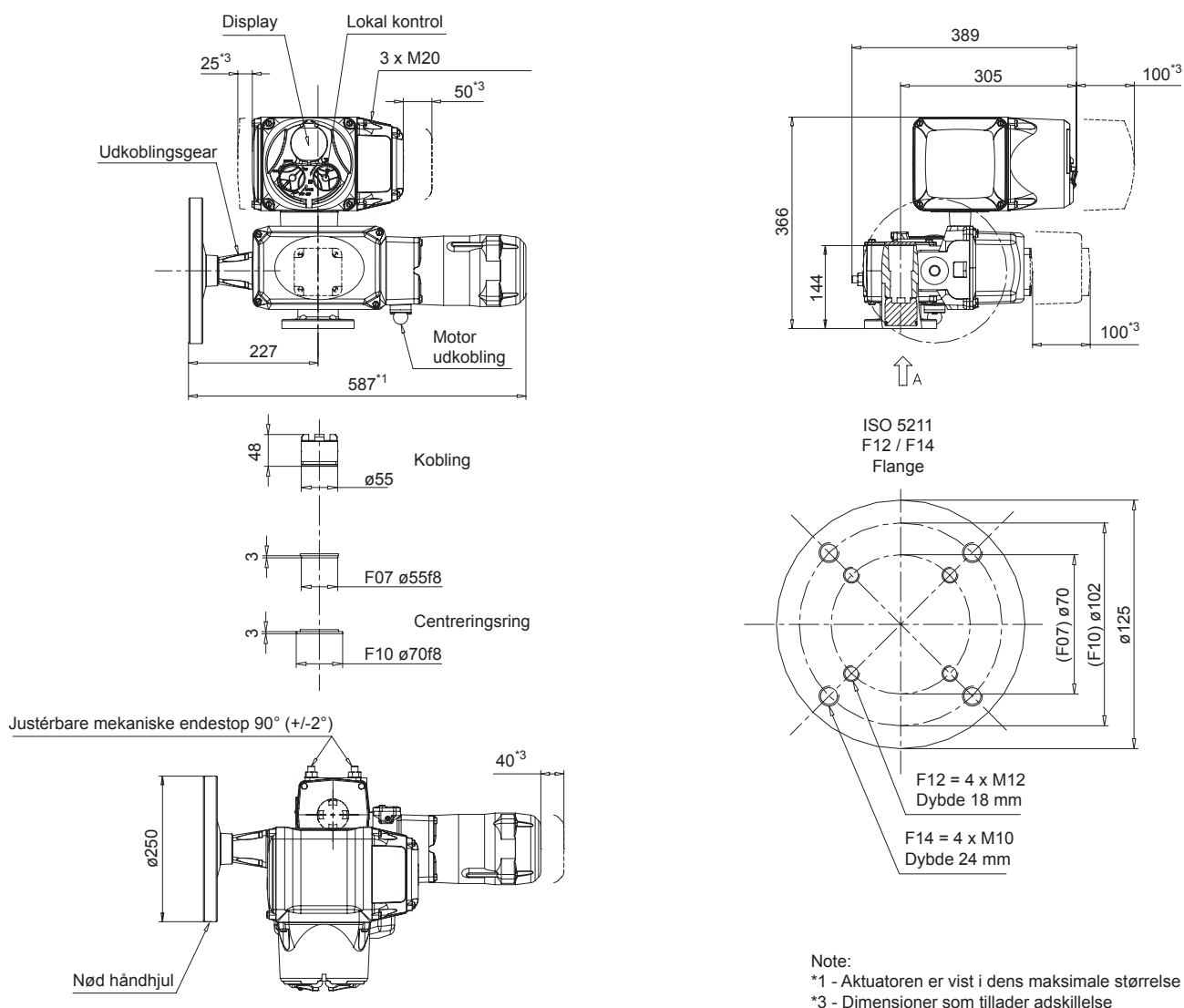
Standard dimensioner
 Andre mål på forespørgsel

S
 14 / 17 / 19 / 22

$\phi d7$
 22 / 28 / 30

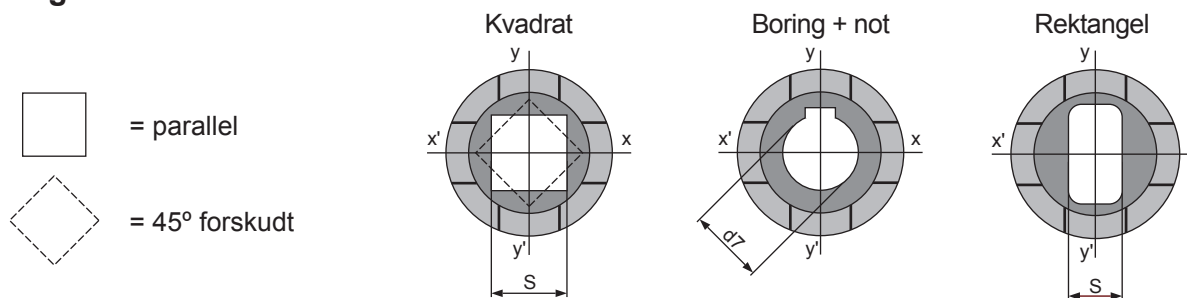
S
 14 / 17 / 19 / 22

Dimensioner SQi60



Vægt 27 kg

Bearbejdning af klokobling



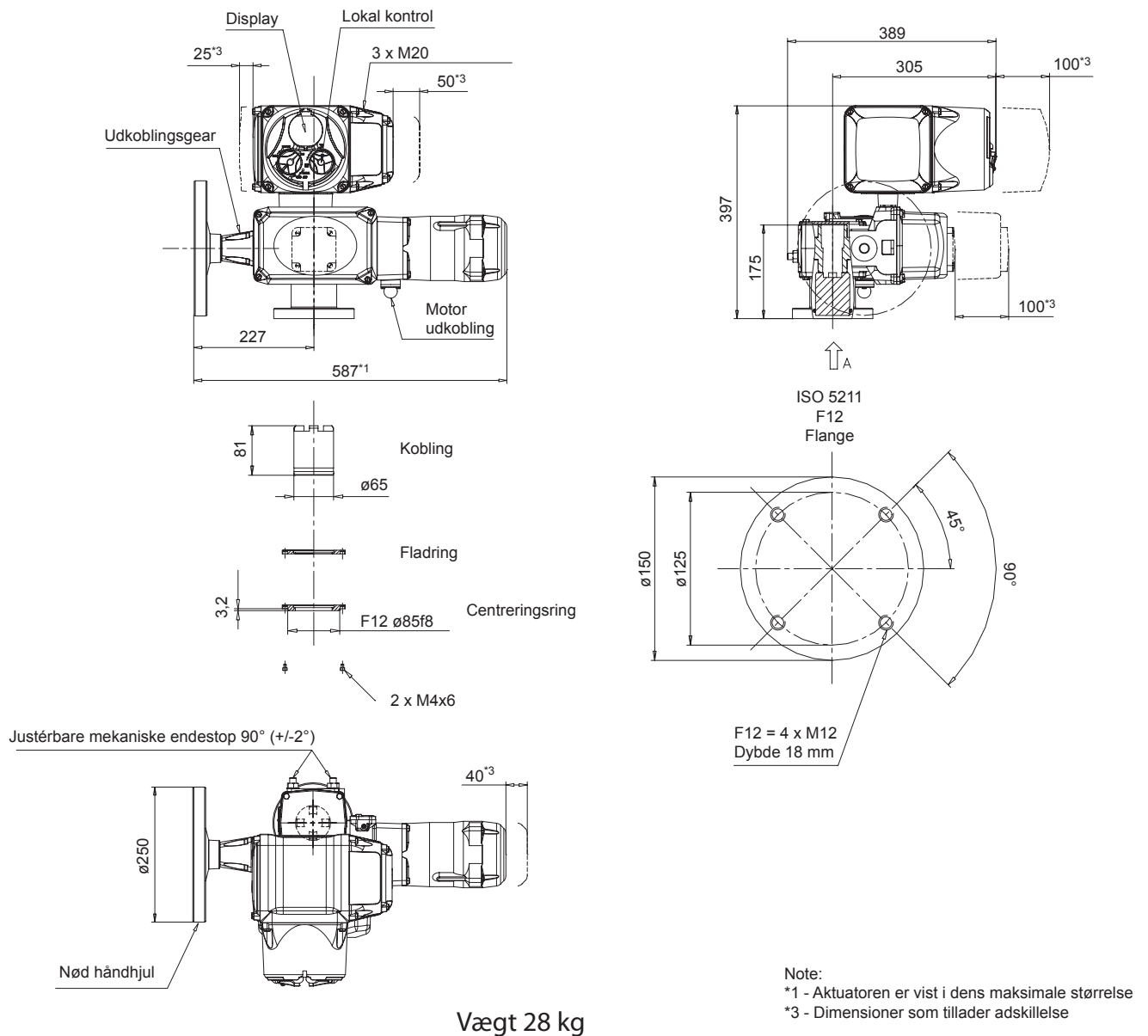
Standard dimensioner
 Andre mål på forespørgsel

S
 14 / 17 / 19 / 22 / 27

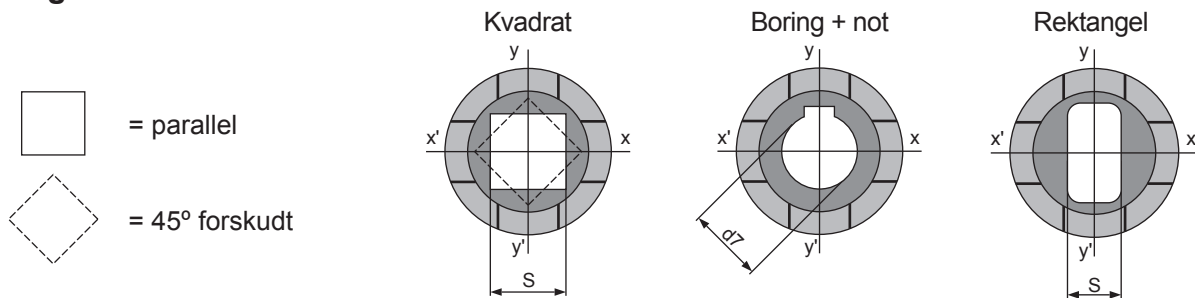
Ød7
 22 / 28 / 30 / 32

S
 14 / 17 / 19 / 22

Dimensioner SQi80



Bearbejdning af klokobling



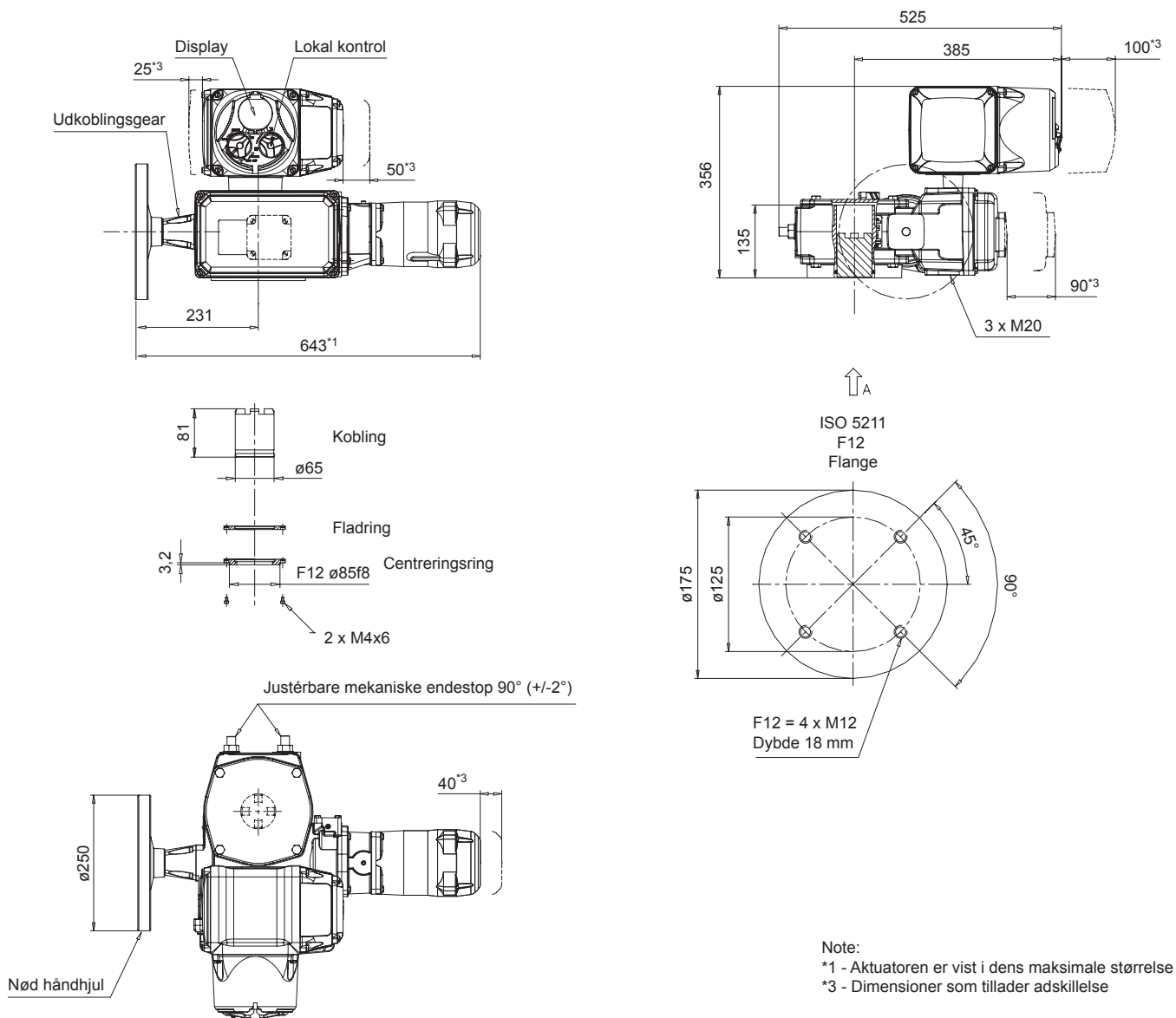
Standard dimensioner
Andre mål på forespørgsel

S
19 / 22 / 27 / 36

Ød7
22 / 28 / 30 / 35 / 40

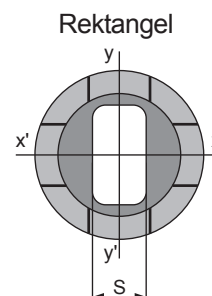
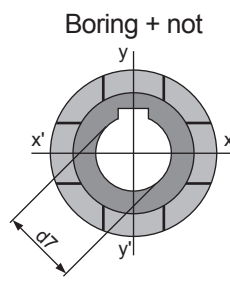
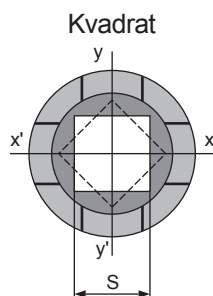
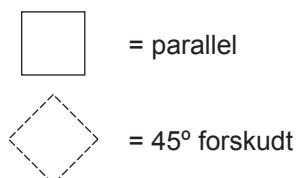
S
14 / 17 / 19 / 22

Dimensioner SQi120



Vægt 37 kg

Bearbejdning af klokobling



Standard dimensioner

S
19 / 22 / 27 / 36

$\varnothing d7$
22 / 28 / 30 / 36 / 40

S
14 / 17 / 19 / 22