

# Återströmningsskydd

typ EA - vätskekategori 2

AT 1159A Viridi

<b>Dimensionsområde</b> G 1/2 - G 2 DN 10 - DN 50	<b>PN</b> 10 10	<b>Temperaturområde</b> 0 °C till 90 °C 0 °C till 90 °C	<b>Material</b> Mässing, blyfri Mässing, blyfri
---	-----------------------	---	---

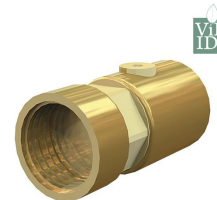
## Användningsområde

För att skydda dricksvattensystemet internt och externt mot hävertåterströmning och övertrycksåterströmning. Skyddstäckning för vätska kategori 1-2. Återströmningsskyddet är av typ EA i enlighet med SS-EN 1717.

## AMA-text

### PSG.262 Återströmningsskydd med backventil

Backventil, kontrollerbar, i blyfri mässing CW724R ECOBRASS.



AT 1159A

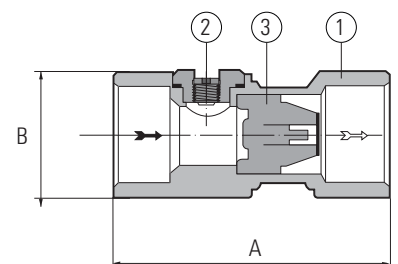
	<b>Skyddsmodul Symbol</b>	<b>Vätskekategori 1</b> Vatten avsett för konsumtion och kommer direkt från ett ledningssystem för dricksvatten.
	<b>Skyddsdon Grafisk symbol</b>	<b>Vätskekategori 2</b> Vätska som inte medför hälsorisk. Vätskan kännetecknas av att vara lämpad för konsumtion, men kan ha undergått förändring i smak, lukt, färg eller temperatur.
	<b>Skyddsmodul Grafisk symbol</b>	

## Detaljförteckning

1	Hus	Blyfri mässing CW724R "ECOBRASS"
2	Nippel	Mässing CW625N
3	Kägla med styrning	POM-plast
3	Tätningring	PTFE
3	Fjäder	Rostfritt stål EN 1.4401

## Mått och vikt

AT 1159A med invändig gänga						
Ansl.	G 1/2	G 3/4	G 1	G 1 1/4	G 1 1/2	G 2
A (mm)	70	70	80	90	103	113
B (mm)	26	31,5	39,5	49,5	54,5	68
Vikt (kg)	0,097	0,131	0,246	0,398	0,486	0,872



AT 1159A

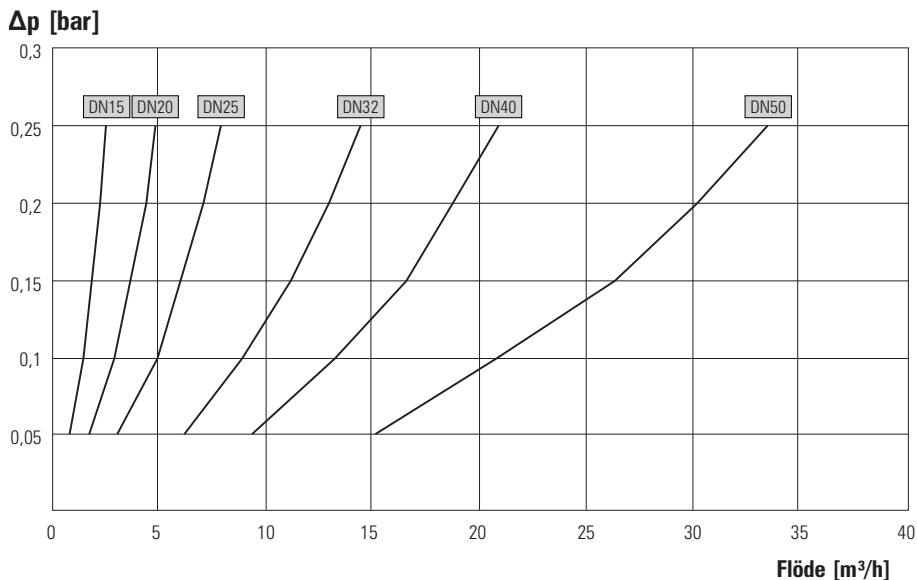
## Funktion och konstruktion

Ventilen har fjäderbelastad kägla, vilket medför att den kan installeras i valfritt inbyggnadsläge, samt att den stänger innan mediaströmmen vänder.

För att backventilen AT 1159A skall uppfylla kravet enligt SS-EN1717 som skyddsmodul typ EA, måste alltid en avstängningsventil vara monterad strax före backventilen. Detta är nödvändigt för att kontroll skall vara möjlig att genomföra. Använd den kompletta modulen AT 1159AXXM för att uppfylla kravet som komplett skyddsmodul.

Backventilen tillhör typ EA och ger skyddstäckning för vätska t.o.m. kategori 2.

Ventilen har ett utlopp uppströms, vilket är försett med propp. Utloppet används för att kontrollera backventilens funktion och täthet.



### Tillbehör och varianter

Vid behov av större dim. väljs Kontrollerbar backventil AT 1159AXXF. Backventilerna är i utförande med fläns DN 65-250. För att denna backventil skall uppfylla kravet enligt SS-EN1717 som skyddsmodul typ EA, måste alltid en avstängningsventil vara monterad strax före backventilen. I utförande som komplett skyddsmodul är samtliga ingående komponenter i blyfri mässing, AT 1159AXX, AT 3701-XX, AT 5461RXXBF.

### Märkning

Fabrikat, material, dimension samt pil som visar flödesriktning.

### Beställningsnyckel

Storlek	AT-nr	RSK-nr
G 1/2 (DN 15)	1159A15	5045404
G 3/4 (DN 20)	1159A20	5045405
G 1 (DN 25)	1159A25	5045407
G 1 1/4 (DN 32)	1159A32	5045408
G 1 1/2 (DN 40)	1159A40	5045409
G 2 (DN 50)	1159A50	5045410
<b>Komplett skyddsmodul</b>		
G 1/2 (DN 15)	1159A15M	
G 3/4 (DN 20)	1159A20M	
G 1 (DN 25)	1159A25M	
G 1 1/4 (DN 32)	1159A32M	
G 1 1/2 (DN 40)	1159A40M	
G 2 (DN 50)	1159A50M	

Rätten till ändringar utan föregående meddelande förbehålls.  
Armatec ansvarar inte för eventuella tryckfel eller misstäckning.  
Dokumentet får kopieras endast i sin helhet.

