

Armatec Tandhjulspumpe

SPX Johnson

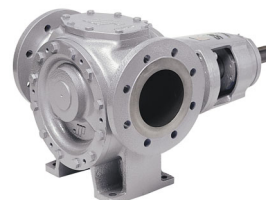
TG GP

Dimensionsområde	Max. Tryk	Max. viskositet	Max. temperatur	Materialer (Hus)
Max. 130* m ³ /h	16 bar	80.000 M.Pas	300°C	Støbejern

* Kapacitet op til 260 m³/h med SRT på forespørgsel

Anvendelsesområde

Tandhjulspumperne egner sig til en række forskellige industrier og applikationer bl.a. petrokemisk industri (bitumen, dieselolie, smørreolie m.m.), kemisk industri (isocyanat, plastic, syrer), farve & lakindustri (skibsmaling, lak, trykfarve), levedsmiddelinindustri (chokolade, vegetabiliske olie, melasse og dyrefoder).



Kvalitetsikring

Pumperne er CE mærket iht. Maskindirektivet

Funktion & konstruktion

Pumperne konstrueres efter kundens behov. Muligheder for større tolerancer på rotor og tandhjul samt forskellige materialer. Der tilbydes også en række forskellige tætningsmuligheder og det er muligt at få pumpen leveret med påbygget overtryksventil.

Pumpen tilbydes også med S-kapper til brug med mættet damp eller ikke-farlige medier. Disse leveres med cylindriske gevindtilslutninger ifølge ISO 228-1.

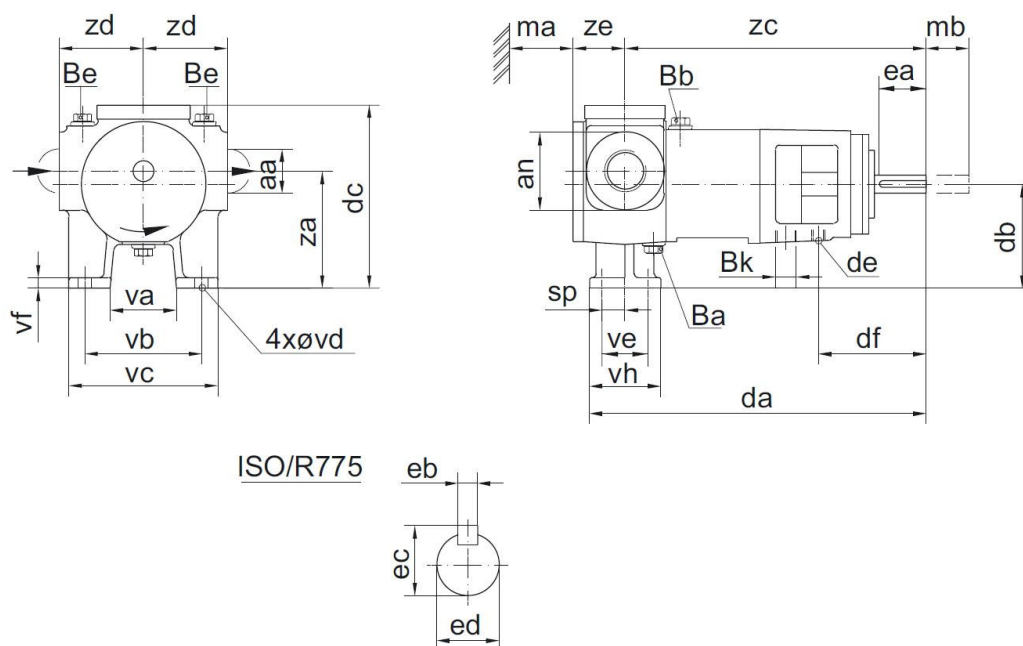
Max. temperatur: 200°C

Max. tryk: 10 bar

Materialer: Støbejern GG25

TG GP kan også fås med elektrisk varmet tandhjulstab og mellemhus.

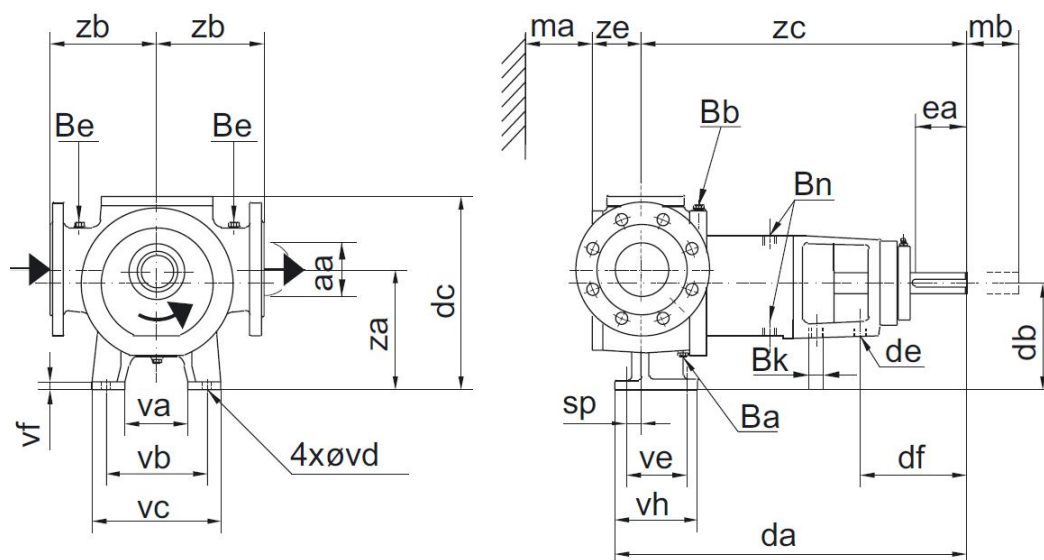
TopGear GP er konstrueret med blød pakning som fås i flere forskellige materialer



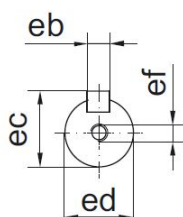
Dimensionstegning for størrelserne TG GP2-25 til TG GP6-40

Mål [GP2-25 til GP6-40]

	TG GP2-25	TG GP3-32	TG GP6-40
aa	G 1	G 1 1/4	G 1 1/2
an	60	60	70
Ba	G 1/4	G 1/4	G 1/4
Be	G 1/4	G 1/4	G 1/4
Bk	Rp 3/8	Rp 3/8	Rp 3/8
da	246	246	293
db	80	80	100
dc	147	147	179
de	M10	M10	M12
df	81	81	88
ea	39	39	40
eb	5 h9	5 h9	6 h9
ec	18	18	21.5
ed	16 j6	16 j6	19 j6
ma	50	50	60
mb	50	50	60
sp	17.5	17.5	22
va	51	51	53
vb	90	90	100
vc	115	115	127
vd	10	10	12
ve	35	35	45
vf	10	10	11
vh	55	55	70
za	90	90	110
zc	218	218	258
zd	65	65	80
ze	46	46	54



ISO/R775



Dimensionstegning for størrelserne TG GP15-50 til TG GP185-125

Mål [GP15-50 til GP185-125]

	TG GP15-50	TG GP23-65	TG GP58-80	TG GP86-100	TG GP120-100	TG GP185-125	TG GP360-150
aa	50	65	80	100	100	125	150
Ba	G 1/4	G 1/4	G 1/2	G 1/2	G 1/2	G 1/2	G 3/4
Bp	G 1/2	G 1/2	G 1/4	G 1/4	G 1/4	G 1/4	G 1/2
Bc	G 1/2	G 1/2	G 1/4	G 1/4	G 1/4	G 1/4	G 1/4
Be	G 1/4	G 1/4	G 1/4	G 1/4	G 1/4	G 1/4	G 1/4
Bk	Rp 1/2	Rp 1/2	Rp 3/4	Rp 3/4	Rp 3/4	Rp 3/4	Rp 3/4
Bm	-	-	G 1/4	G 1/4	G 1/4	G 1/4	G 1/4
da	389	400	493	526	526	633	774
db	112	112	160	160	160	200	250
dc	209	219	297	315	315	380	468
de	M16	M16	M20	M20	M20	M20	M20
df	126	126	159	162	162	204	199
ea	60	60	80	80	80	110	110
eb	8 h9	8 h9	10 h9	10 h9	10 h9	14 h9	16 h9
ec	31	31	35	40	40	51.5	59
ed	28 j6	28 j6	32 k6	37 k6	37 k6	48 k6	55 m6
ef	M10	M10	M12	M12	M12	M16	M20
ma	75	80	105	125	140	155	200
mb	75	80	100	115	115	150	185
sp	15	26	22.5	32	32	30.5	85
va	70	80	100	100	100	120	160
vb	120	130	160	160	160	200	270
vc	150	160	200	200	200	260	330
vd	12	12	14	14	14	18	22
ve	60	60	90	90	90	125	180
vf	14	14	17	17	17	22	24
vh	90	90	125	125	125	170	230
za	125	125	180	185	185	230	300
zb	125	125	160	180	180	200	240
zc	359	359	453	476	476	580	664
ze	61	70	81	91	106	116	146

Sikkerhedsventiler

TopGear pumperne kan også fås med påbyggede sikkerhedsventiler. Overtryksventilerne sikrer pumpen samt andre komponenter i rørsystemet imod tryksskader. Når pumpen anvendes til reverserende drift, forsynes den med dobbeltvirkende sikkerhedsventil.

Ventilerne er delt op i 3 arbejdsområder:

04 = overtryksventil for arbejdsområde 1-4 bar

06 = overtryksventil for arbejdsområde 3-6 bar

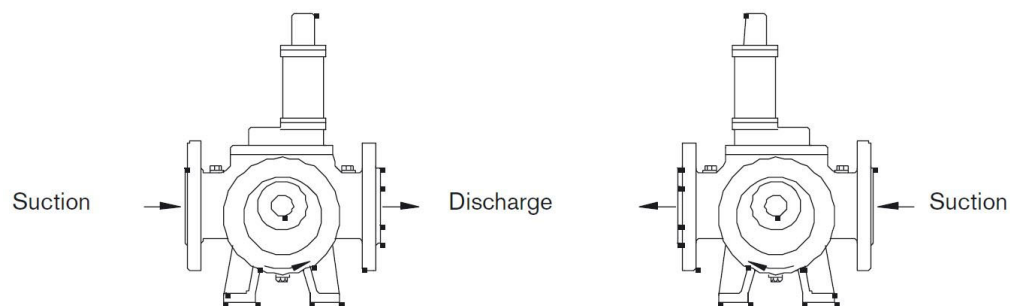
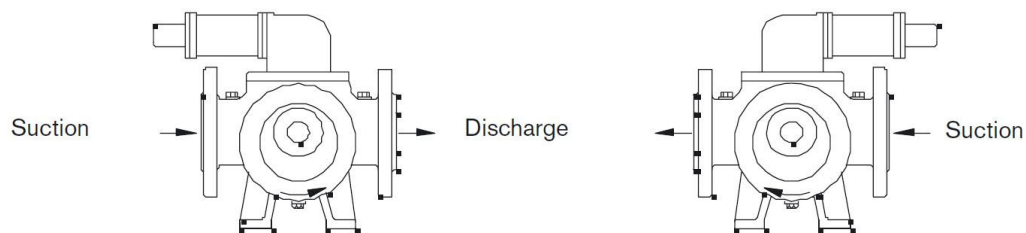
10 = overtryksventil for arbejdsområde 5-10 bar

Note: Sikkerhedsventilen kan ikke anvendes som flow regulator. Væsken vil cirkulere gennem pumpen og stige i temperatur hurtigt på grund af friktionstab.

Armatec Tandhjulspumpe

SPX Johnson

TG GP



Placering af sikkerhedsventil